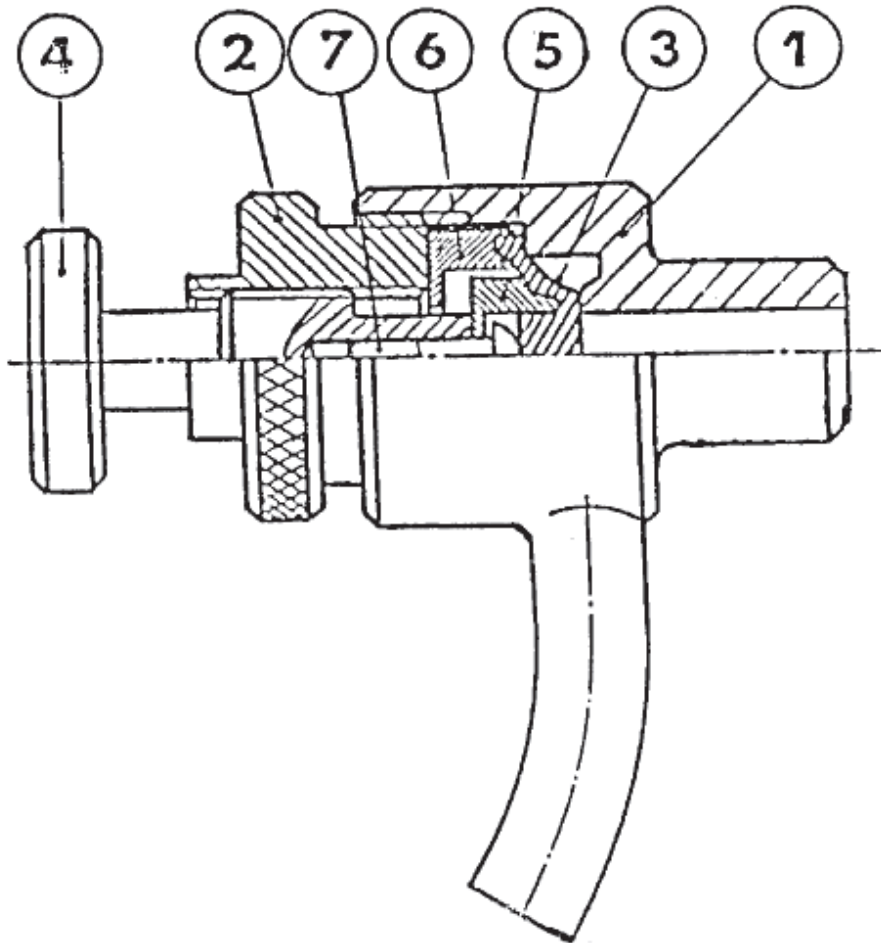






Restentleerungsventil DN 6 TYP 126



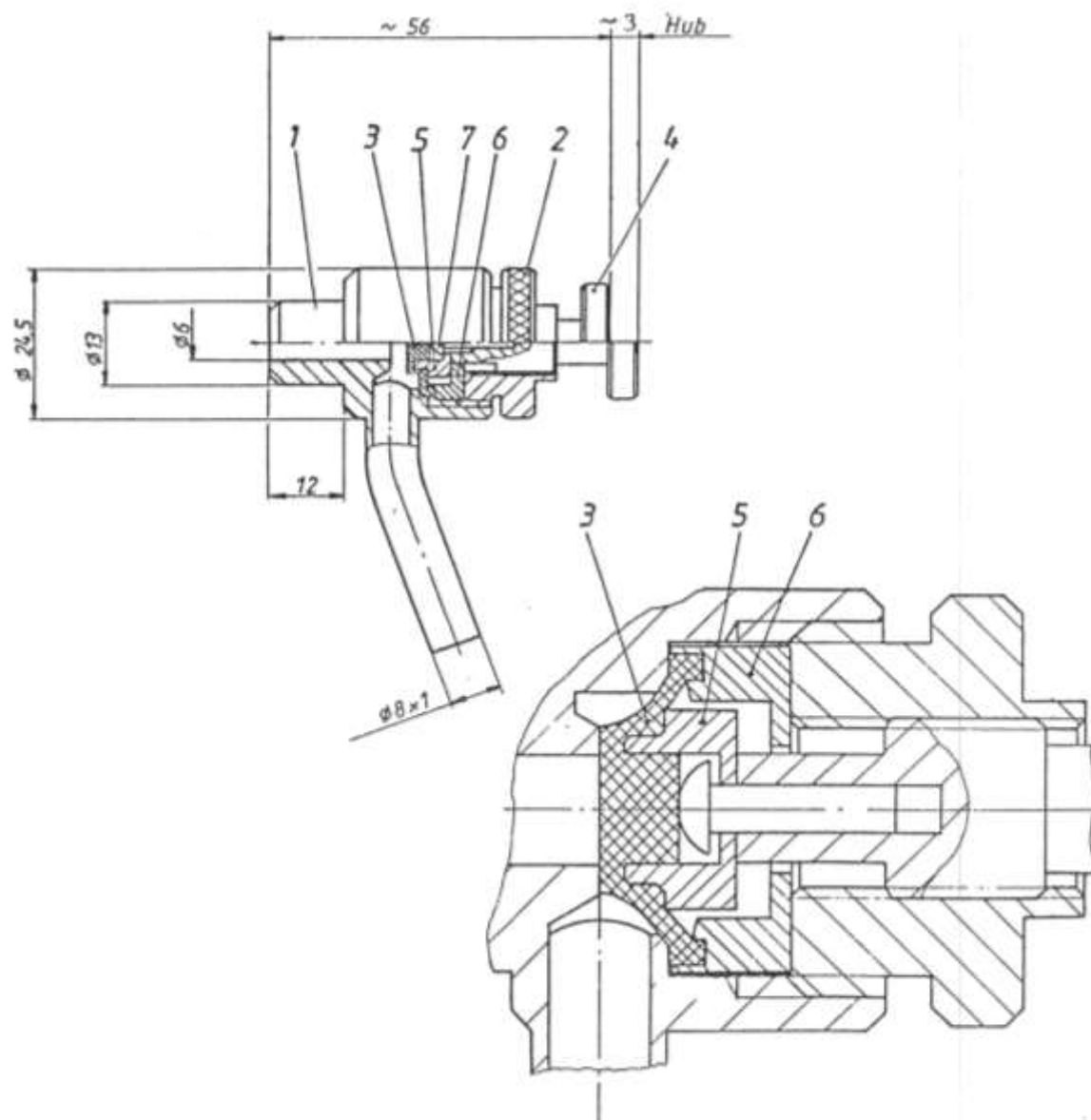
Das Aseptische Restentleerungsventil aus Edelstahl mit den entscheidenden Vorteilen:

-  kräftige Kompakt-Membrane – dadurch lange Lebensdauer
-  kleine Ventilkammer – daher leicht steril zu halten
-  leichte Handhabung
-  einfache Montage mit vielen Anschlussvarianten

Werkstoffe:

Membrane	-	EPDM, FKM, Silikon oder NBR
Gehäuse	-	1.4571 / 316 TI
Ventil-Einsatz	-	1.4301 / 304

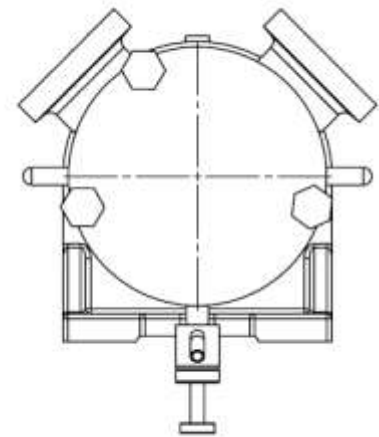
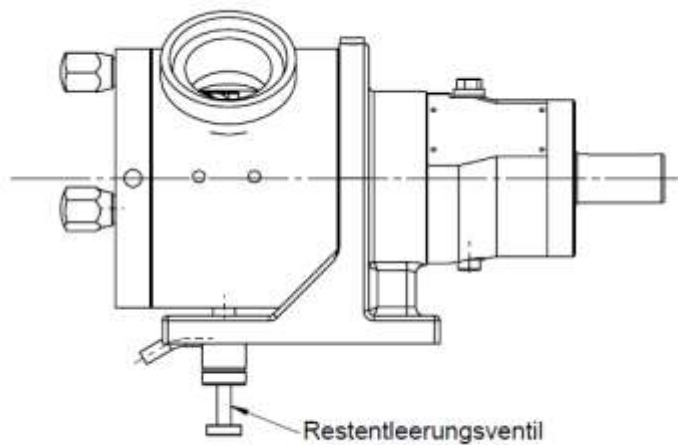
Maßblatt:



Stückliste:

7	Kernnagel	1.4301				126.814
6	Membranteller	1.4301				126.813
5	Ventilkolben	1.4301				126.812
4	Ventilspindel	1.4301				126.811
3	Membrane	EPDM 126.801	FKM 126.802	Silikon 126.803	NBR 126.804	
2	Ventiloberteil	1.4301				126.810
1	Ventilgehäuse	1.4571				126.010
Teil	Benennung	Werkstoff				Zeichnungs-Nr. / Teile Nr.

Anwendungsbeispiel:

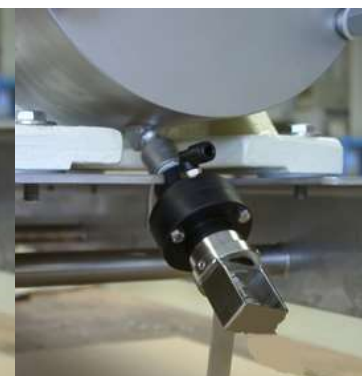


Achtung:

Nach dieser Modifikation kann die Stutzenstellung nicht mehr verändert werden!

Weitere Variante:

pneumatisches Restentleerungsventil – federschiließend / luftöffnend



mit oder ohne
elektr. Lage-Rückmeldung